



THL s.r.l.

Trasporti Nazionali - Internazionali & Logistica

WWW.THLINTERNATIONAL.COM



SCANDINAVIAN
CERTIFICATION





CHI SIAMO

ABOUT US

我们公司简介

THL S.r.l. opera nel settore dei trasporti Nazionali, Internazionali & Logistica.

Il nostro obiettivo è aiutare i nostri clienti nella risoluzione di problematiche legate alla movimentazione di merci. Grazie all'esperienza e ad uno staff altamente qualificato, THL S.r.l si è dimostrata una partner affidabile in grado di garantire sempre la soddisfazione dei propri clienti. La nostra missione è essere professionali e competenti, perché crediamo che siano punti di forza strettamente necessari per fornire un servizio ottimo nel più breve tempo possibile.

THL S.r.l. operates in the field of national, international transport & logistics.

Our goal is to help our customers solve problems related to the movement of goods. Thanks to our experience and highly qualified staff, THL S.r.l has proven to be a reliable partner that always guarantees customer satisfaction. Our mission is to be professional and competent, we believe these are strictly necessary strengths to provide an excellent service in the shortest possible time.

THL S.r.l. 在国内、国际运输和物流领域运营。

我们的目标是帮助客户解决与货物运输相关的问题。凭借丰富的经验和高素质的团队，THL S.r.l. 已证明自己是一个可靠的合作伙伴，能够始终确保客户的满意度。

我们的使命是保持专业和能力，因为我们相信这些是提供优质服务所必需的关键优势。

A 3D topographical map of Europe, rendered in a light grey color. The map shows the contours of the continent. A blue dot is placed on the northern part of Italy, representing the location of Milan. A thin blue line connects this dot to the word 'MILANO' which is written in a bold, blue, sans-serif font to the left of the dot.

MILANO



LA NOSTRA STORIA OUR HISTORY 公司的发展过程

STORIA DELLA SOCIETÀ:

- 2014 : Nasce THL
- 2016 : Ampliamento organico e nuovi uffici di Mornago (VA).
- 2018 : Nuova sede operativa di Vergiate (VA), 1500mq di deposito coperto, 3000mq area esterna, 100mq di uffici 2023: Apertura sedi di Lecco e Ascoli Piceno.
- 2023 : Apertura nuovo ufficio per il reparto commerciale e amministrativo con 120mq di uffici a Vergiate (VA).
- 2024 : Apertura Nuovi poli logistici di: Busto Garolfo (MI) per merce normale e Corbetta (MI) per merce Gelo -20 C°.
- 2024 : Apertura reparto Via Mare/Aereo, Cooperazione con importanti Shipping a livello Internazionale.
- 2025 : Ottenimento certificazione ISO 9001:2015 e ampliamento organico per reparti terra, mare e aereo.

COMPANY HISTORY:

- 2014 : THL is born
- 2016 : Staff expansion and new offices in Mornago (VA).
- 2018 : New headquarters in Vergiate (VA), 1500sqm covered warehouse, 3000sqm outdoor area, 100sqm office space
- 2023 : Opening of Lecco office.
- 2023 : Opening of new office for the sales and administration department with 120sq.m. of office space in Vergiate (VA).
- 2024 : Opening of new logistics centres in: Busto Garolfo (MI) for general goods and Corbetta (MI) for Frost goods -20 C°.
- 2024 : Opening of Sea/Air department, Cooperation with important international Shipping Agents.
- 2025 : Obtained ISO 9001:2015 certification and expanded workforce for land, sea, and air departments.

公司历史:

- 2014 : THL公司建立。
- 2016 : 人员扩充和新的办公室位于Mornago (VA)。
- 2018 : Vergiate (VA) 新运营总部，拥有1500平方米的仓库、3000平方米的外部区域和100平方米的办公室。
- 2023 : 开设Lecco和Ascoli Piceno分支，并且在Vergiate (VA) 开设新的商业和行政部门办公室，面积为120平方米。
- 2024 : 在Busto Garolfo (MI) 开设新的物流中心，专门处理普通货物；在Corbetta (MI) 开设专门处理-20°C冷冻货物的物流中心。同时，开设海运/空运部门，与国际重要航运公司合作。
- 2025 : 获得 ISO 9001:2015 认证，并扩大了陆地、海洋和空中部门的员工队伍。



THL s.r.l.
Trasporti Nazionali - Internazionali & Logistica



WWW.THLINTERNATIONAL.COM

INFO@THLINTERNATIONAL.COM

Trasportiamo il vostro Business con Passione e Professionalità 我们以热情和专业精神运输您的业务

SERVIZI SERVICES 服务



Trasporto Marittimo
 Sea Shipping
 海上运输



Trasporto Aereo
 Air Transport
 空运运输



Trasporto Terrestre
 Road Transport
 陆路运输



Trasporto Autovetture
 Car Transport
 乘用车运输



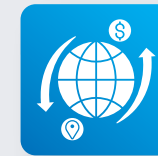
Soluzioni Logistiche
 Warehouse
 物流解决方案



Logistica Crociere
 Cruise Logistics
 邮轮物流



Progetti
 Projects
 项目



Cross Trade
 交叉交易



Short Sea Shipping
 短途海运



Trasporto Opere d'Arte / Esposizioni
 Transport of Valuables
 移调艺术作品



Assicurazione del Trasporto
 Transport Insurance
 运输保险



Magazzino Refrigerato
 Refrigerated Warehouse
 冷藏仓库



THL s.r.l.

TRASPORTO MARITTIMO

SEA SHIPPING

海上运输

Garantiamo un servizio VIA MARE collaborando direttamente con le principali compagnie marittime, gestendo sia import / export in FCL (carichi completi) e LCL (carichi parziali).

Offriamo al cliente, grazie al nostro team dedicato, il miglior servizio al costo più competitivo, concentrandoci sull'assistenza, l'informazione e la cura dello stesso. Grazie ai nostri consolidati partner abbiamo la possibilità di gestire spedizioni e sdoganamenti in tutto il Mondo, sollevando al nostro cliente ogni sorta di problematica inerente ad essi, offrendo servizi DAP e DDP.

We provide a SEA service by working directly with major shipping companies, handling both FCL (full loads) and LCL (part loads) imports/exports.

We offer to our customer, thanks to our dedicated team, the best service at the most competitive cost, focusing on assistance, information and care.

Thanks to our well-established partners, we are able to handle shipments and customs clearance all over the world, relieving our customers of all sorts of problems related to them, offering DAP and DDP services.

我们保证通过与主要航运公司直接合作，提供海运服务，管理FCL整箱货) LCL (拼箱货) 的进出口。

凭借我们专门的团队，我们为客户提供最佳服务，以最具竞争力的价格，专注于客户的支持、信息和关怀。得益于我们稳固的合作伙伴关系，我们能够在全球范围内管理运输和清关事务，帮助客户解决相关问题，提供DAP和DDP服务。

- **Contenitori Completi - Full Containers (FCL) - 满集装箱(FCL).**
- **Groupage - Less than Container Load (LCL) - 拼箱装载(LCL).**
- **Carico Convenzionale - Conventional Load - 常规负载.**
- **Servizio Marittimo per le Isole Baleari e Canarie**
Maritime Service to the Balearic and Canary Islands
巴利阿里群岛和加那利群岛的海事服务.
- **Merci Pericolose - Dangerous Freight - 危险品.**
- **Impiantistica - Plant Engineering - 工厂工程.**
- **Trasporti Multi-Modali - Multi-Modal Transport - 多种运输方式.**
- **Trasporto di merce deperibile (foodstuff, farmaceutici...)**
Transport of perishable goods (foodstuff, pharmaceuticals, etc.)
易腐货物 (食品、药品等) 的运输.
- **Flexi tank per trasporto di liquidi, sementi e granaglie**
Flexi tank for transporting liquids, seeds and grains
用于运输液体、种子和谷物的集装箱液袋.



TRASPORTO AEREO AIR TRANSPORT 空运运输

- Trasporto Aereo Aereoporto/Aereoporto - Airport/Airport Air Transport - 空中运输.
- Trasporto Aereo Porta/Porta - Door-to-Door Air Transport - 空中运输.
- Merci Pericolose - Dangerous Freight - 危险品.
- Servizio Charter - Charter Service - 包机服务.
- Servizio Espresso - Express Service - 快递服务.
- Envirotainers: containers aerei per merce deperibile a temperatura controllata
Envirotainer: temperature-controlled air cargo containers for perishable goods
Envirotainers: 用于易腐货物的温控空气容器.

Possiamo gestire con professionalità e affidabilità le vostre merci tramite servizi di trasporto aereo grazie alla nostra rete di partner in tutto il mondo.

Garantiamo servizi standard (door-to-door), servizi espressi, part/full charter e gestione delle pratiche doganali.

Offriamo soluzioni personalizzate per ogni tipo di merce con la possibilità di spedire in tutto il mondo, anche nelle destinazioni più complesse.

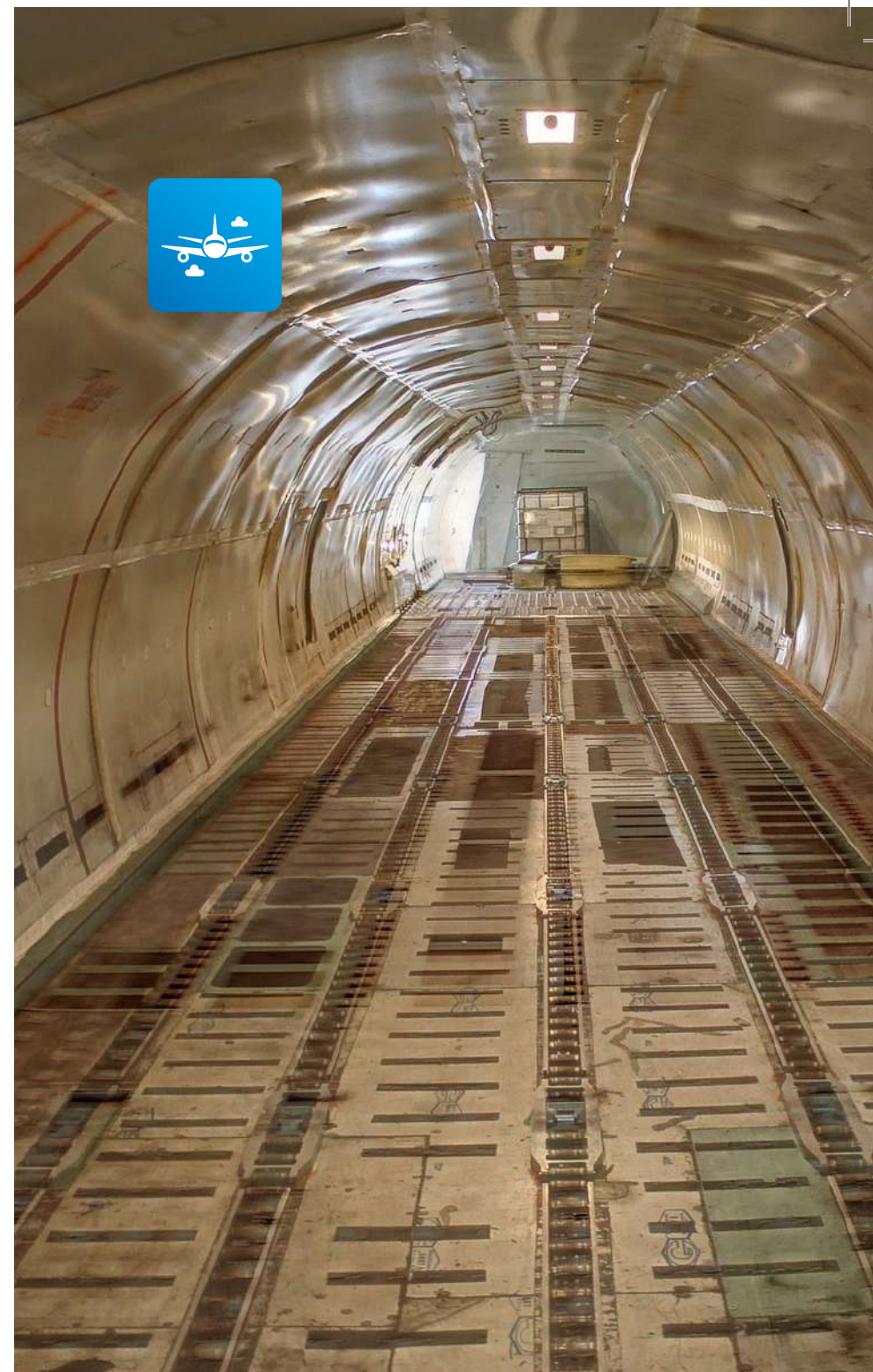
We can professionally and reliably handle your cargo via air freight services thanks to our worldwide network of partners.

We provide standard (door-to-door), express, part/full charter and customs handling services.

We offer customised solutions for all types of goods with the ability to ship worldwide, even to the most complex destinations.

我们能够通过全球合作伙伴网络，以专业和可靠的方式管理您的货物，提供空运服务。

我们保证提供标准服务（门到门）、快递服务、包机/全程包机以及海关手续管理。





THL s.r.l.

TRASPORTO TERRESTRE ROAD TRANSPORT 陆路运输

- **Trasporto Terrestre per merce normale, refrigerata, congelata e/o pericolosa**
Land transport for normal, refrigerated, frozen and/or dangerous goods
普通、冷藏、冷冻和/或危险品的陆路运输.
- **Servizio regolare su tratte nazionali ed internazionali**
Regular service on national and international routes
国内和国际航线的定期服务.
- **Flotta di furgoni e veicoli dedicati per consegne urgenti (servizio espresso)**
sia in territorio nazionale che nei Paesi UE
Fleet of vans and vehicles dedicated to urgent deliveries (express service)
both nationally and in EU countries.

PROFESSIONALITA' E COMPETENZA NEL GESTIRE LE VOSTRE SPEDIZIONI

**PROFESSIONALITY AND EXPERTISE IN HANDLING
YOUR SHIPMENTS**

专业性和能力，管理您的运输。

**Trasporti effettuati dal 2014 ad oggi:
Transports carried out since 2014 to date:
从2014年到今天我们的货件数量:**

+ 25127



TRASPORTO AUTOVETTURE CAR TRANSPORT 乘用车运输

TRASPORTIAMO AUTOVETTURE DI LUSSO

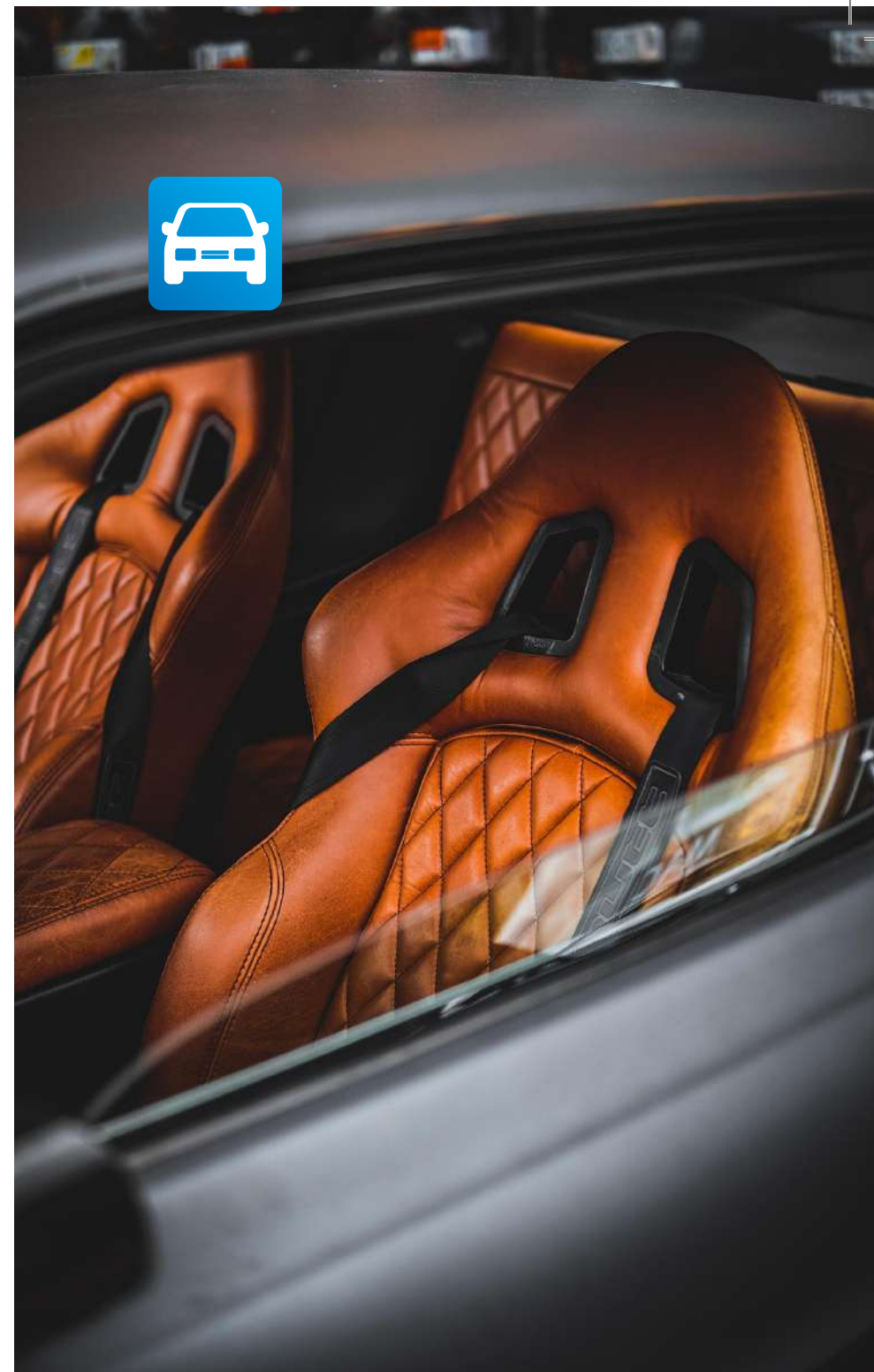
WE ARE MOVING LUXURY CARS

我们运送的是豪华轿车

THL SRL offre soluzioni di trasporto per autovetture con servizio dedicato per qualsiasi esigenza del cliente.

THL SRL offers car transport solutions with dedicated service for any customer's need.

THL SRL 汽车运输解决方案提供专门服务，满足任何客户需求。





SOLUZIONI LOGISTICHE WAREHOUSE 物流解决方案

- **Gestione della merce: Selezione - Pallettizzazione e Classificazione - Imballaggio - Etichettatura - Controllo Stock - Sistema di tracciabilità.**
Goods Management: Selection - Palletization and Classification - Packaging - Labeling - Stock Control - Traceability System.
货物管理：选择 - 托盘化和分类 - 包装 - 贴标签 - 库存控制 - 可追溯性系统。
- **Cross Docking service / Magazzinaggio**
Cross Docking service / Warehousing
交叉转运服务/仓储。
- **Distribuzione Nazionale ed Internazionale**
National and International Distribution
国内和国际分销。

Offriamo ai nostri clienti soluzioni logistiche integrate e personalizzate grazie a propri magazzini di Milano e Varese.

Nel dettaglio:

- Corbetta - Magazzino Gelo -20°C.
- Busto Garolfo - Magazzino merci normali & ADR.
- Vergiate - Magazzino merci normali & ADR.

We offer our customers integrated and customized logistics solutions thanks to our own warehouses in Milan and Varese.

In detail:

- Corbetta - Frost Warehouse -20°C.
- Busto Garolfo - Normal & ADR Goods Warehouse.
- Vergiate - Normal & ADR Goods Warehouse.

我们公司提供:

- 米兰和Varese的仓库
- Corbetta 冷仓库 (-20°C)
- Busto Garolfo 和 Vergiate 普通商品&ADR的仓库

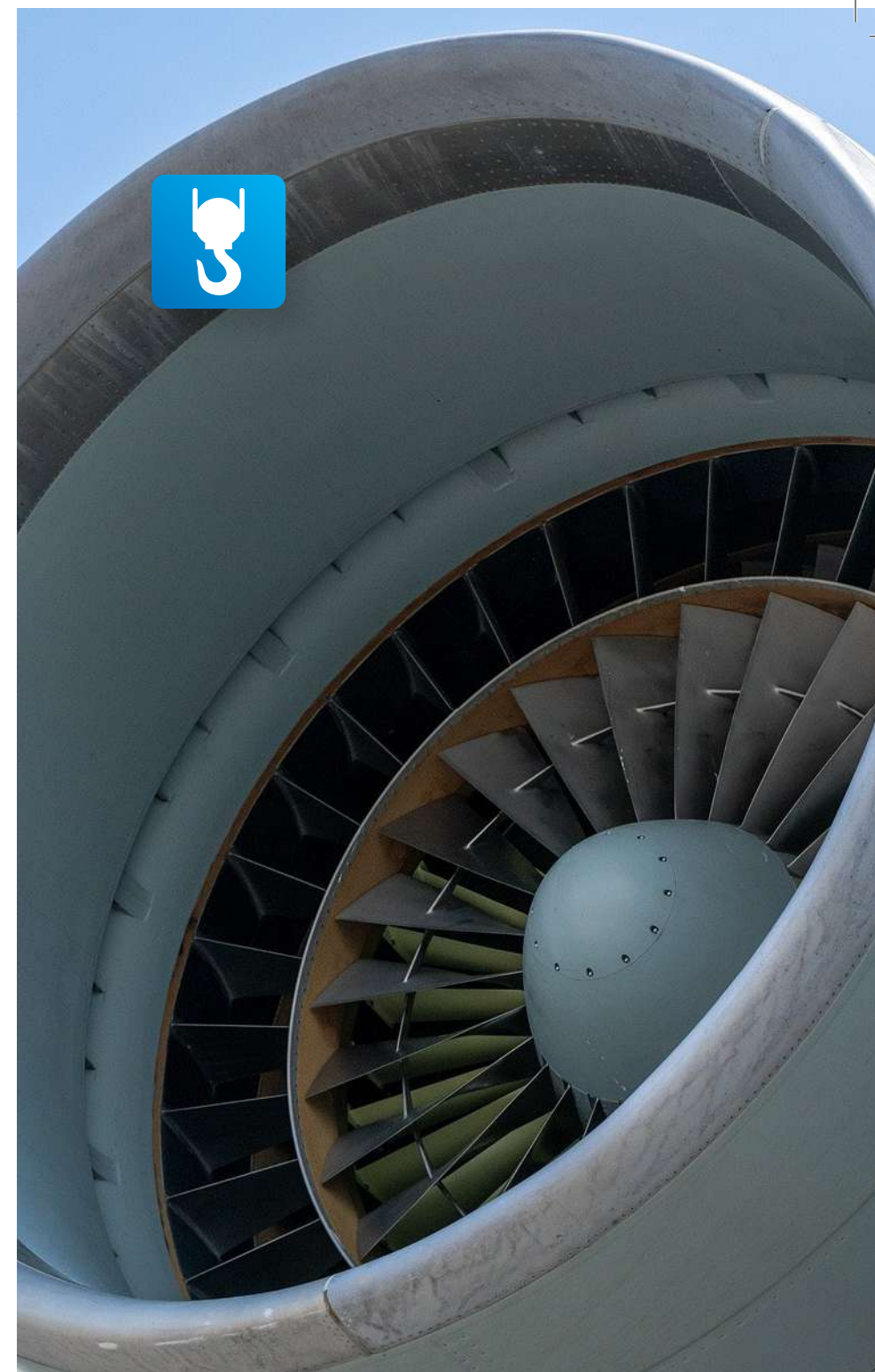


PROJECT CARGO / HEAVY LIFT TRANSPORT 项目货物/重型货物运输

THL S.r.l. è in grado di proporre soluzioni logistiche per Macro-Progetti (quali impianti di petrolio e gas, impianti produzione di energia, impianti di trattamento delle acque, impianti idroelettrici, turbine etc.).
Un team di tecnici altamente qualificati, analizza e sottopone al Cliente la migliore soluzione sia in termini di tempo e di costi.

THL S.r.l. offers logistics solutions for large-scale projects (such as oil and gas plants, power generation plants, water treatment plants, hydroelectric plants, turbines, etc.).
A team of highly qualified technicians analyzes and proposes the best solution to the client, both in terms of time and cost.

THL S.r.l. 能够为石油和天然气厂、水力发电厂、涡轮机等大型项目提供物流解决方案。一支由高素质技术人员组成的团队进行分析，向客户提交时间和成本方面的最佳解决方案。





THL s.r.l.

CROSS TRADE 交叉交易

Nell'era della globalizzazione un Reparto specializzato ed un network capillarmente distribuito permette di soddisfare qualsiasi esigenza/richiesta nel mondo.

In the age of globalization, a specialized department and a widespread network allow us to satisfy any need/request throughout the world.

在全球化时代，专业的部门和广泛的分布式网络使我们能够满足世界上所需的任何需求。



SHORT SEA SHIPPING 短途海运

Perché parlare di Short Sea Shipping?

- Perché può rivelarsi un complemento al trasporto terrestre in Europa.
- Per poter raggiungere le più importanti hub nell'Oceano Atlantico, Mare del Nord, Mar Baltico e Mare Mediterraneo.
- Per una sostanziale riduzione dei costi.
- Per ottimizzare i tempi di transito.

Why talk about Short Sea Shipping?

- Because it can complement land transport in Europe.
- To reach the most important hubs in the Atlantic Ocean, the North Sea, the Baltic Sea, and the Mediterranean.
- To substantially reduce costs.
- To optimize transit times.

为什么选择Short Sea Shipping?

- 它可以成为欧洲陆路运输的补充。
- 能够到达大西洋、北海、波罗的海和地中海最重要的枢纽。
- 价格便宜。
- 省运输时间。

THL S.r.l. Si dedica al trasporto Nazionale e Internazionale di opere d'arte e merce destinata a fiere ed esibizioni garantendo la salvaguardia delle opere stesse nel rispetto delle norme internazionali che regolamentano la materia, incluse le procedure con le Autorità interessate, operando doganalmente anche con temporanee esportazioni/importazioni e Carnet ATA.

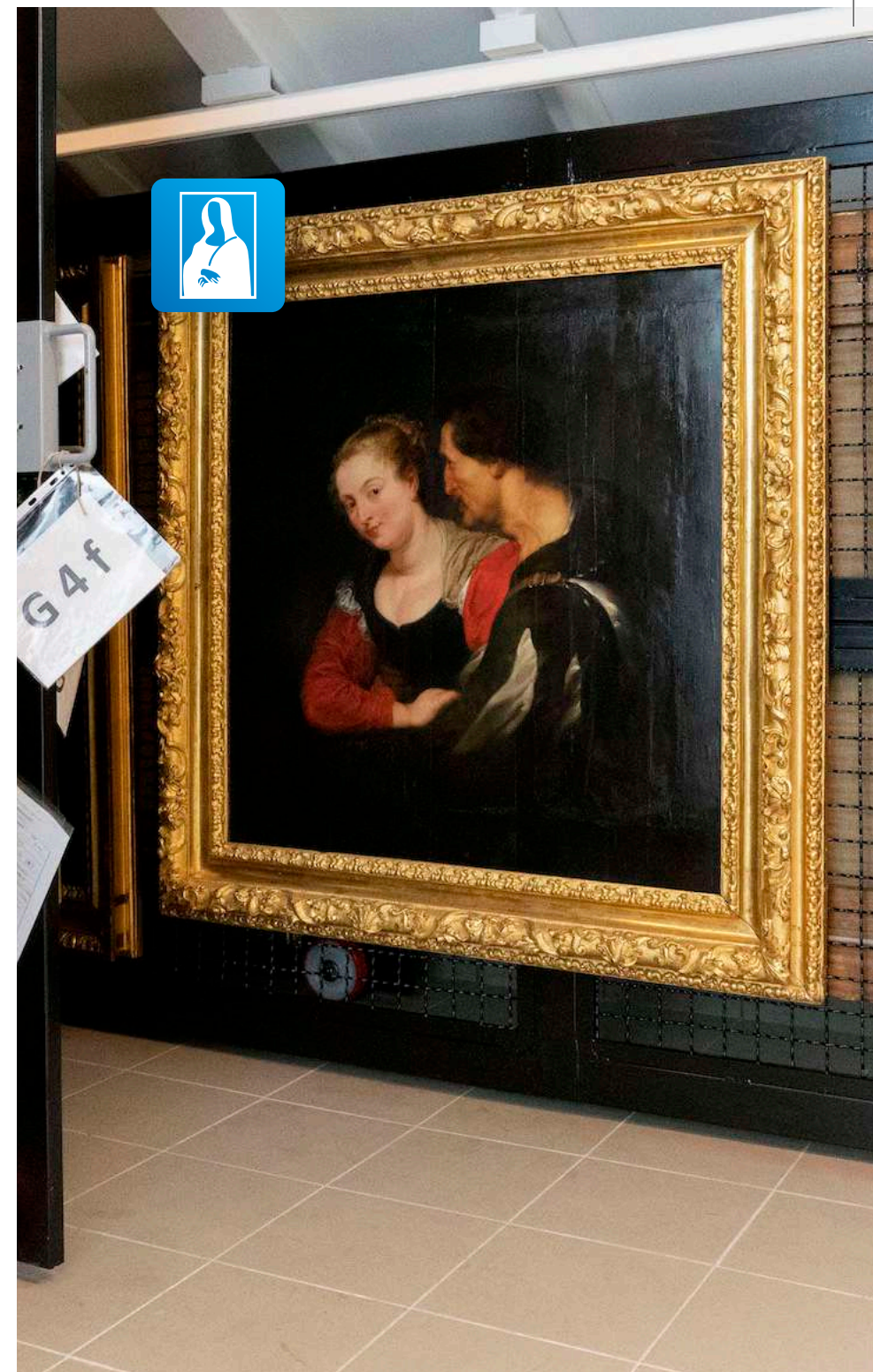
Esaminate le opere (dipinti, installazioni, antichità...) formiamo l'imballaggio più consono in accordo alla modalità di trasporto selezionata dal Cliente - aereo, mare o terra.

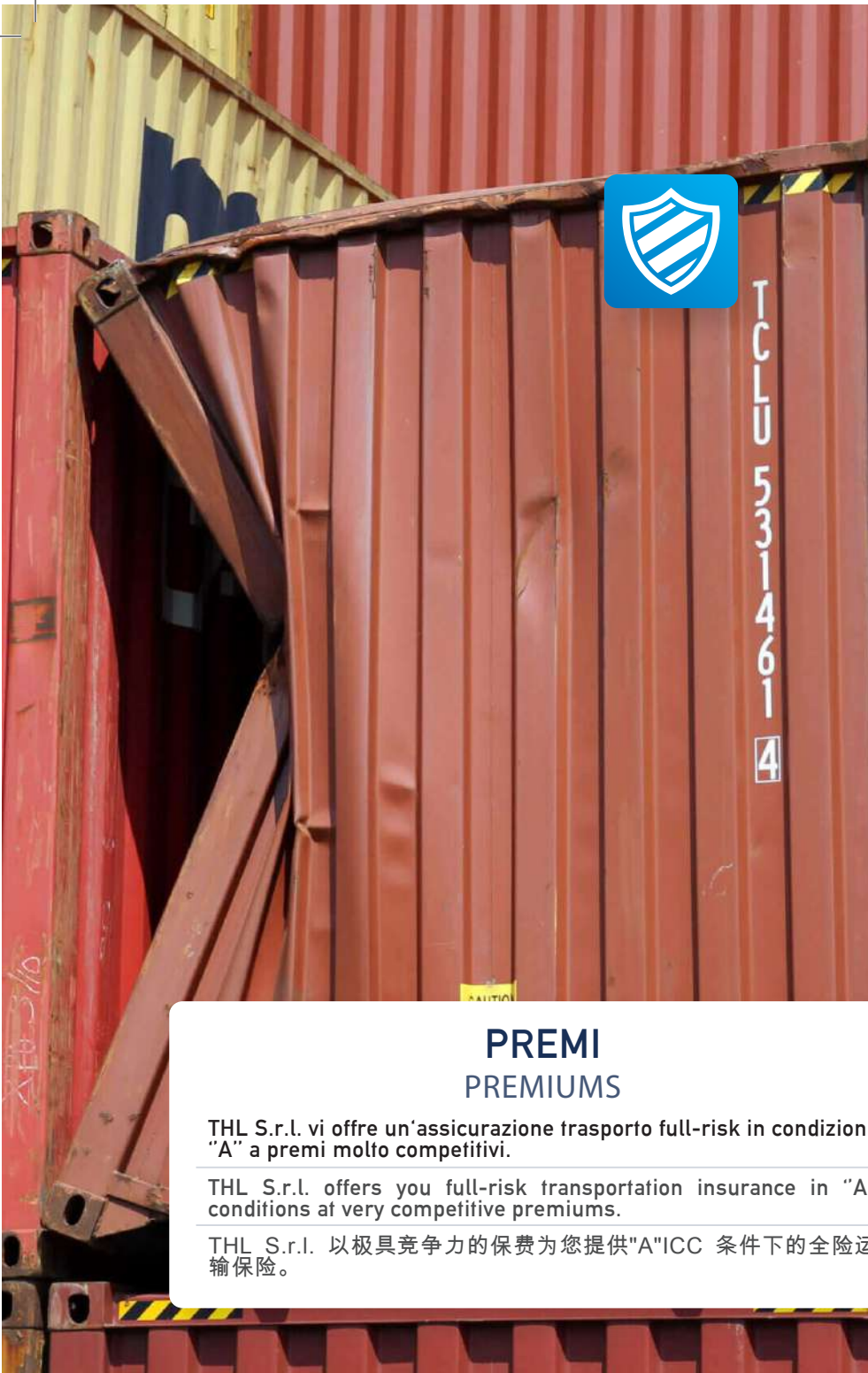
THL S.r.l. specializes in the national and international transport of works of art and merchandise destined for trade fairs and exhibitions, ensuring the protection of the works themselves in compliance with international regulations governing the matter, including procedures with the relevant authorities, also operating through Custom with temporary exportation/importation and with Ata carnet.

After examining the works (paintings, installations, antiques, etc.), we create the most appropriate packaging according to the transport method selected by the customer - air, sea, or land.

THL S.r.l. 致力于艺术品和用于博览会和展览的商品的国内和国际运输，保证根据管理此事的国际法律（包括与有关当局程序）对作品本身的保护，也可通过海关办理临时进出口业务，并持有ATA单证册。

在检查了作品（绘画、装置、古董等）后，我们根据客户选择的运输方式（空运





PREMI PREMIUMS

THL S.r.l. vi offre un'assicurazione trasporto full-risk in condizioni "A" a premi molto competitivi.

THL S.r.l. offers you full-risk transportation insurance in "A" conditions at very competitive premiums.

THL S.r.l. 以极具竞争力的保费为您提供"A"ICC 条件下的全险运输保险。

THL s.r.l.

ASSICURAZIONE DEL TRASPORTO

TRANSPORT INSURANCE

海上运输

IN CASO DI RECLAMO

IN THE EVENT OF CLAIM

损坏索赔

In caso di reclamo per danni occorsi alla merce, THL S.r.l. gestirà l'apertura del sinistro per Vostro conto. Dovrete solo seguire questa chiara e veloce procedura:

1. Controllare le condizioni esterne della merce incluso l'imballo.
2. Scrivere le vostre osservazioni sulla bolla di consegna e prendere qualche foto dell'eventuale danno.
3. Inviare un reclamo scritto tramite e-mail specificando l'entità supposta del danno, nonché la sua descrizione a THL S.r.l., ricordandosi di allegare le foto.
4. Se il danno non fosse visibile, il termine entro il quale si può aprire il claim è di 24 ore a partire dall'avvenuta consegna.

In the event of a claim for damage to goods, THL S.r.l. will handle the opening of the claim on your behalf. You just have to follow this clear and fast procedure:

1. Check the external condition of the goods including the packaging.
2. Write your remarks on the delivery note and take a few photos of any damage.
3. Send a written complaint by e-mail specifying the supposed extent of the damage as well as its description to THL S.r.l., remembering to enclose photos.
4. If the damage is not visible, the time limit within which the claim can be opened is 24 hours after delivery.

如果货物损坏索赔，THL S.r.l. 将代表您管理索赔的开立。您只需要遵循这个清晰快速的程序：

1. 检查货物的外部状况，包括包装。
2. 在送货单上描述损坏，并拍摄一些照片。
3. 通过电子邮件向 THL SRL 发送书面投诉，说明假定的损坏程度及其描述，记得附上照片。
4. 如果损坏不可见，则可以提出索赔的截止日期为自交货之日起 24 小时。



CONTATTI CONTACTS 联系方式

DIRETTORE
DIRECTOR
导演

MASSIMILIANO LAMI
m.lami@thlinternational.com
+39 346 6690344

OPERATIVO
OPERATIONS
运营

ALESSANDRO ARDIZIO
operativo@thlinternational.com
Centralino - Office - 办公室: +39 0331 901278

Responsabile trasporti Terrestri
Road/Rail Manager - 公路/铁路经理

STEFANO CAPORALI
s.caporali@thlinternational.com

Responsabile trasporti Navali/Aerei
Seafreight/Airfreight Manager - 海军/空运经理

SERVIZIO CLIENTI/VENDITE
CUSTOMER SERVICE/INSIDE SALES
客户服务/内部销售

commerciale@thlinternational.com
Centralino - Office - 办公室: +39 0331 901278



Sede Legale:

20124 Milano | Via Scarlatti, 26 P.I./C.F. 12614590961
Numero REA MI – 2672489 info@thlinternational.com thlsrl@legalmail.it

Sede Amministrativa:

21029 Vergiate | (Varese - IT) Via S.S. Sempione, 39
Tel.: +39 0331 901278 Mobile: +39 3402129203

Sede Operativa:

21029 Vergiate | (Varese - IT) Via Varese, 44 Tel.: +39 0331 901278 r.a.
www.thlinternational.com